



Rijkswaterstaat
Ministerie van Infrastructuur en Milieu

Gebruik inland AIS

Ivo ten Broeke

1 oktober 2014



Inhoud

- Kern AIS
- RIS en AIS
- Gebruik:
 - Veiligheid
 - Logistiek
 - Handhaving
 - Statistiek



Kern AIS

AIS: Automatisch Identificatie Systeem

- IMO class A AIS: collision avoidance at sea
- Class B AIS: verbeterde zichtbaarheid kleine vaartuigen
- Later inland AIS

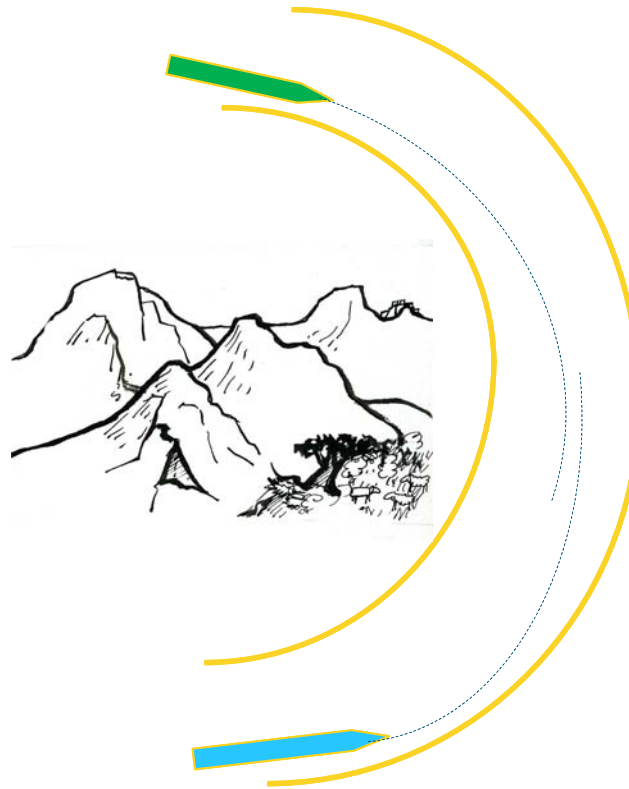


Introductie Binnenvaart

- Ontwikkeling RIS in EU verband:
 - Vaarweg Informatie Systeem
 - Tactisch Verkeersbeeld
 - Strategisch Verkeersbeeld
- Later 8 hoofdfunctionaliteiten:
 - Vaarweg Informatie Systeem
 - Verkeers Informatie
 - Verkeers Management
 - Incident Management
 - Informatie ter ondersteuning van de logistiek
 - Informatie voor handhaving
 - Statistiek
 - Informatie voor havengelden en vaarwegheffingen



Tactisch Verkeersbeeld: aan de wal en aan boord





Actieve verkeersbegeleiding in Nederland

- Monitoring vanaf de wal met direct zicht, video en walradar
- Informatie uit IVS o.a gevuld met elektronische meldingen ERI
- Communicatie met VHF/marifoon
- AIS levert automatische identificatie en automatische meldingen





Strategisch Verkeersbeeld



Selectiescherm

Veldnamen: Aantcont2, Aantcont3, Aantcont4, Best, **Best_cd**, Best_cntry, Breedte

Operatoren: =, <>, AND, >, >=, OR, <, <=, NOT

Waarden: NLRTM, NLAMS, NLARN, NLDZL, **NLRTM**, NLVLI

Selectieopdracht: Best_cd = 'NLRTM'

Uitvoeren, Wis Query

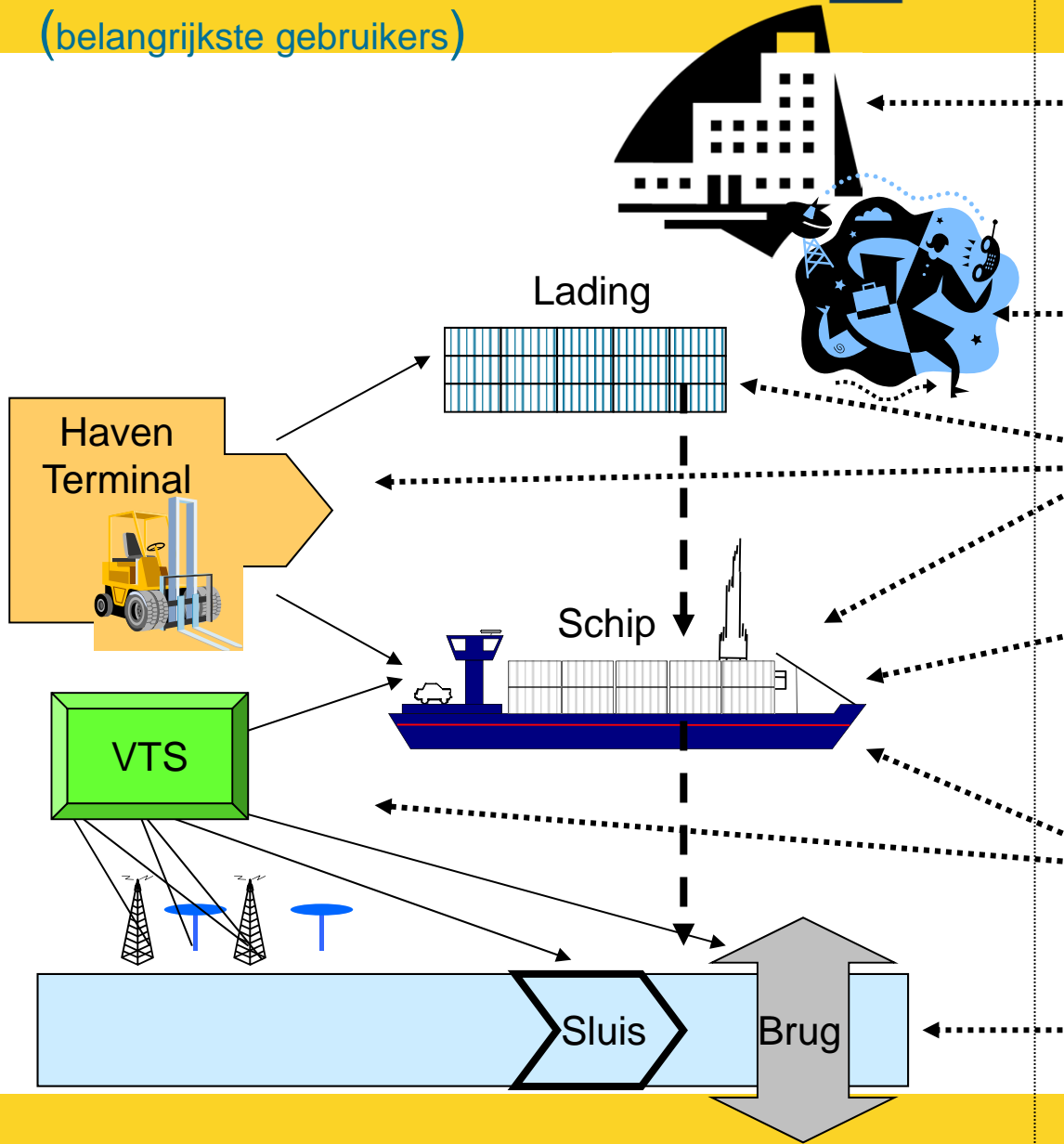
Legenda: Totaal

0	VE in blok
1 - 2	VE in de wacht
3 - 5	VE in sluis
6 - 10	Verkeerspost
11 - 20	Vaste brug
21 - 30	Beweegbare brug
31 +	Sluis

Selection : Vessels with destination Rotterdam

Wat is RIS : PIANC indeling

(belangrijkste gebruikers)



River Information Services

Overige services :

- Informatie tbv. handhaving (ILE)
- Statistiek (ST)
- Heffingen & havengelden (CHD)

Calamiteiten

Info ondersteuning (CAS)

Information for Transport Logistics (ITL):

- Lading management
- Intermodaal terminal management

Information for Transport Logistics (ITL):

- Reisplanning
- Terminal management

Traffic Information & Traffic Management (TI&TM):

- Stat. & tact. verkeersbeeld
- Sluis & brug management
- Algemene navigatorische onderst.

Fairway Information Services (FIS):

- Electr. Kaarten, bedientijden,
- NTS, bedientijden bruggen, meteo



Gebruik op dit moment

- Schip – Schip: eenduidige en vroegtijdige indentificatie, inschatting vaargedrag
- Schip – Wal: verkeersmanagement en incident management
- Wal - Schip: posities voor logistieke toepassingen
- Onderzoek: meer kennis over passagetijden sluizen en vaargedrag op drukke trajecten
- Statistiek



Gewenst gebruik

- Verkeersmanagement plus: corridor management / sluisplanning
- Handhaving



Vragen?