

Marktbeobachtung Chemieindustrie

Ansätze und Überlegungen

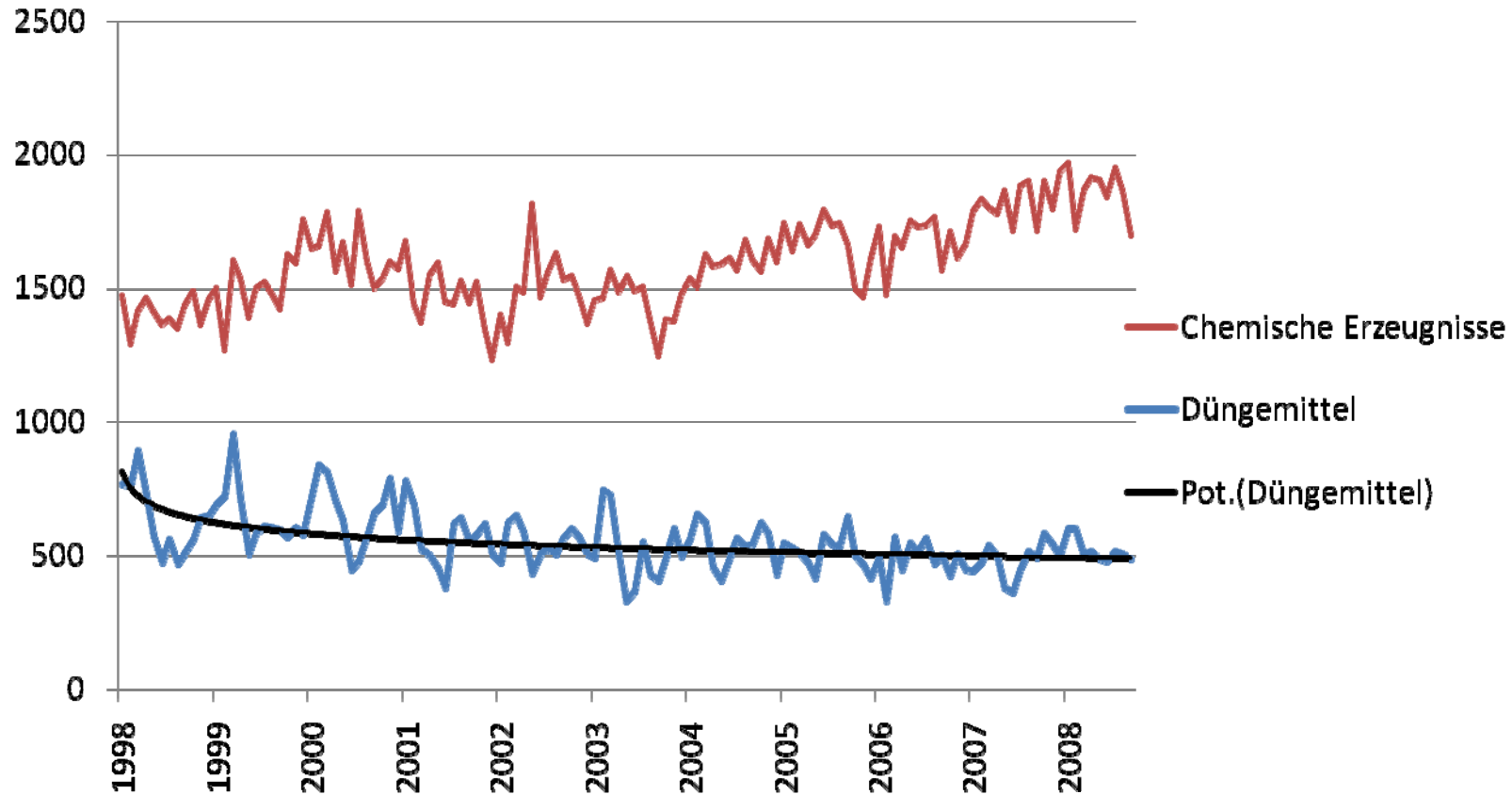
Segmente der chemischen Industrie

- Petrochemie (Benzole, Ethylen, etc.)
- Spezialchemie (Lacke, Kunststoffe, bauchemische Stoffe, etc.)
- Industriegase (Prozessgase für Industriezweige, Umwelttechnik, Forschung)
- Agrarchemie (Düngemittel, Pflanzenschutzmittel, etc.)
- Lebensmittel- und Gesundheitschemie
(Pharmazie, Körperpflege, etc.)

Segmente der chemischen Industrie

	konjunkturelle Sensitivität	verbundene Industriebranche
Petrochemie	hoch	Ölindustrie
Spezialchemie	hoch	Automobilindustrie Bauwirtschaft
Industriegase	mittel	Umweltechnik
Agrarchemie	gering	Landwirtschaft
Lebensmittel- / Gesundheitschemie	gering	Pharmaindustrie

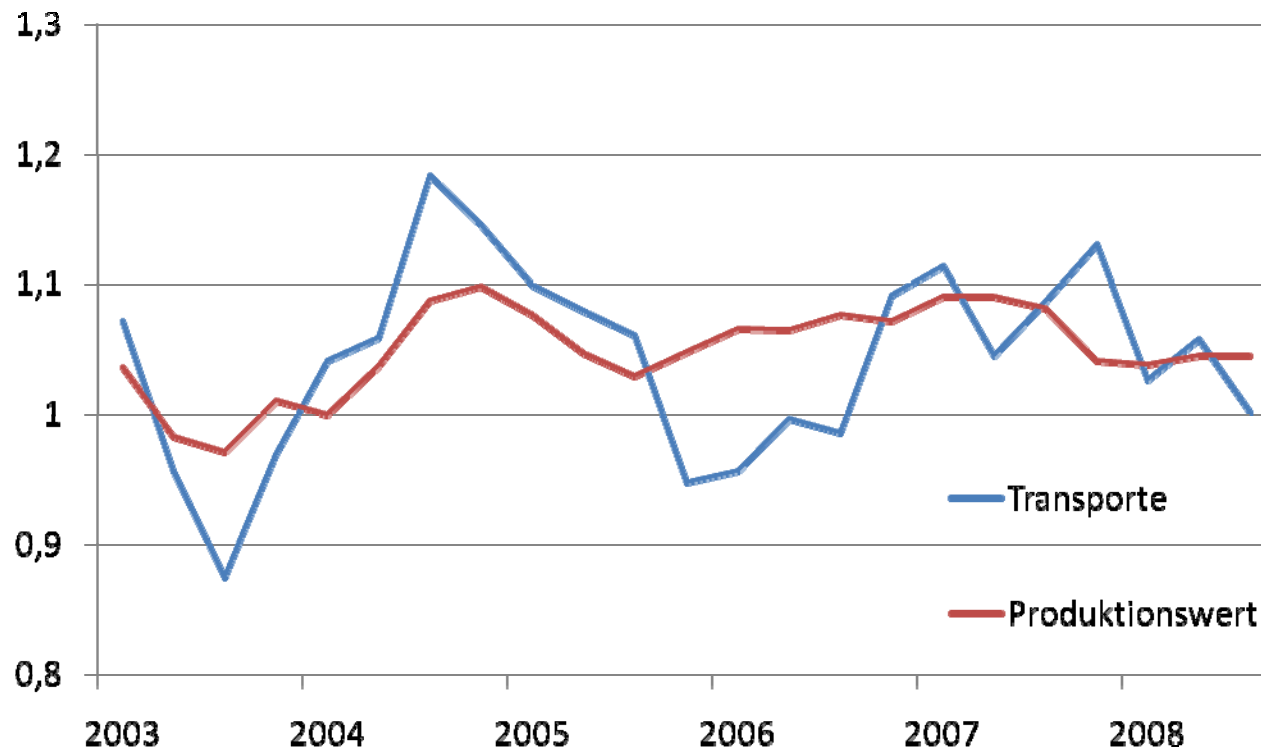
Transporte von chemischen Erzeugnissen und Düngemitteln in der Binnenschifffahrt* (1.000 T)



* Quelle: Stat. Bundesamt (destatis); Transporte in Deutschland

Transporte chemischer Erzeugnisse in der Binnenschifffahrt und chemische Produktion*

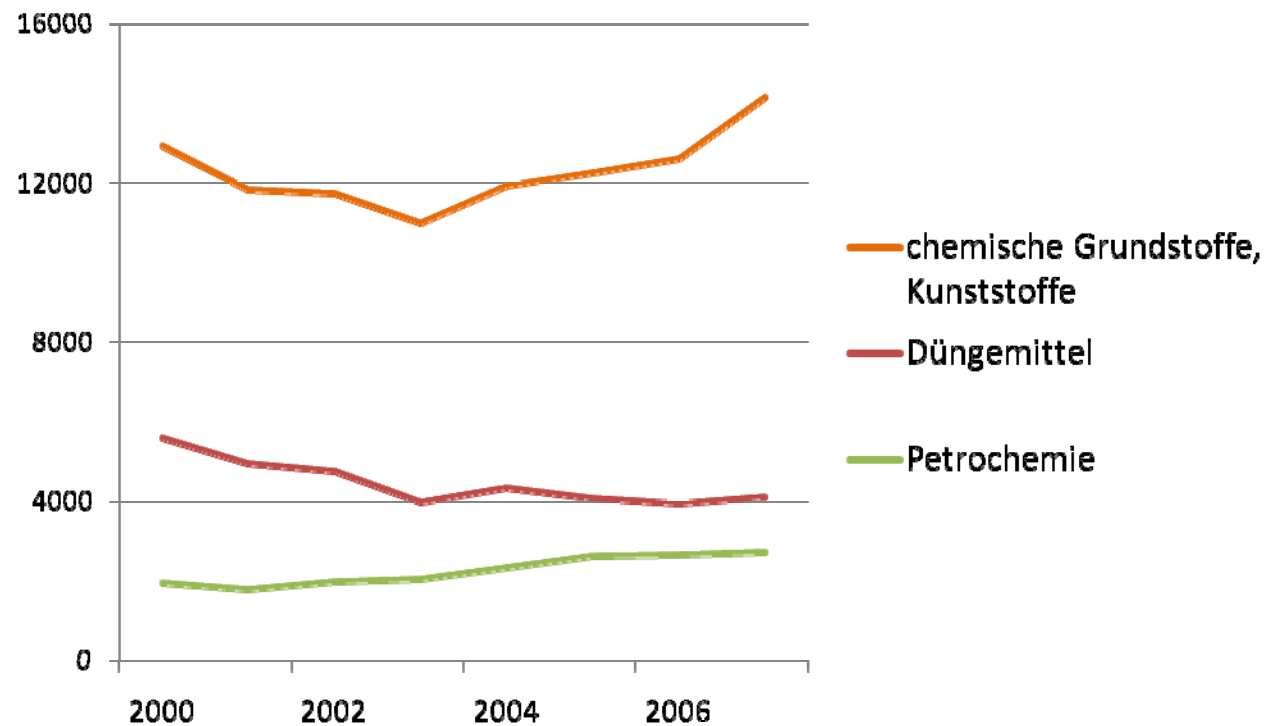
Gesamtbeförderung folgt dem Zyklus der Chemiebranche



Quelle: Statistisches Bundesamt (destatis); * Änderungsrate in %; Transporte chem. Erzeugnisse ohne Düngemittel

Transporte chemischer Erzeugnisse in der Rheinschifffahrt

Chemische Grundstoffe, Düngemittel und Petrochemie ... = 93 % aller Transporte



Welthandel mit chemischen Erzeugnissen

<i>Land</i>	<i>Anteil in % an den ...</i>	
	<i>Weltchemieexporten</i>	<i>Weltchemieimporten</i>
Deutschland	12,0	8,5
USA	10,9	10,7
Belgien	8,9	7,1
Frankreich	6,1	5,4
Niederlande	5,3	3,8
Großbritannien	5,2	5,0
Schweiz	4,1	2,4

Quelle: VCI